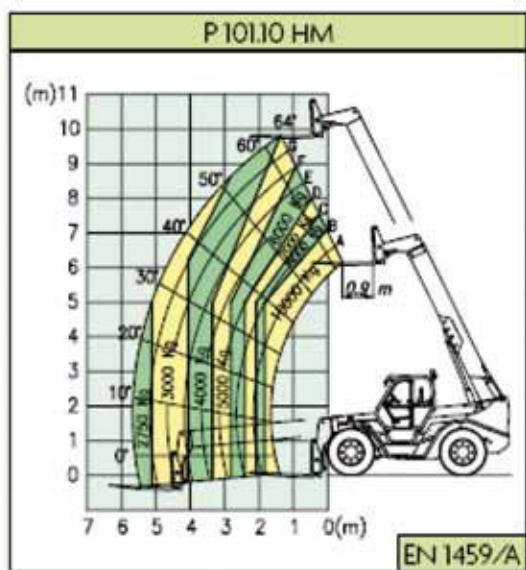
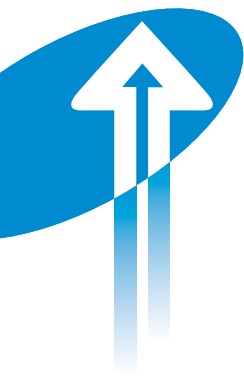


SOLLEVATORI TELESCOPICI MERLO PANORAMIC 101.10 HM



PANORAMIC P 101.10 HM

Massa

Massa totale a vuoto (con forche)	Kg	15200
-----------------------------------	----	-------

Prestazioni

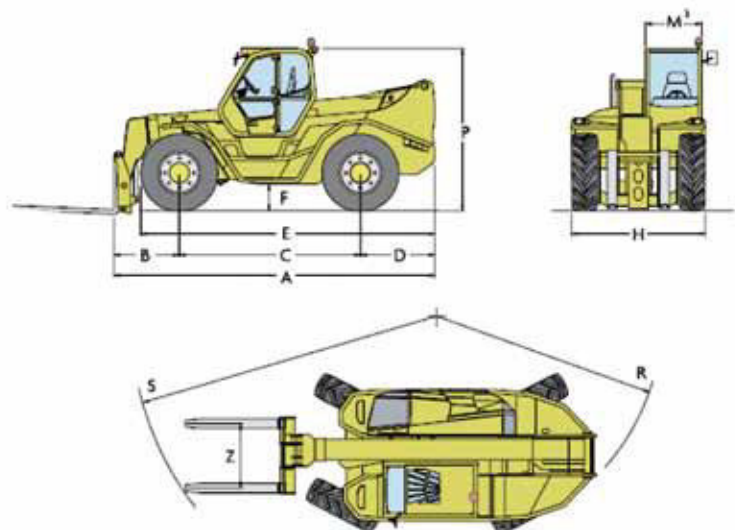
Portata massima	Kg	10000
Altezza massima di sollevamento	m	9,8
Sbraccio massimo	m	5,7
Altezza massima alla massima portata	m	7,1
Sbraccio alla massima portata	m	1,8
Portata alla massima altezza	Kg	5000
Portata al massimo sbraccio	Kg	2750
Motore a emissioni ridotte (Euro 2)		6
Potenza a 2300 giri / min (97/68/CE)	KW/CV	

Tempi di manovra

Sollevamento del braccio	s	9 ⁽¹⁾ /19,1
Sfido del braccio	s	7,5

Velocità massima

1° marcia	Km/h	16
2° marcia (velocità autolimitata)	Km/h	40



Dimensioni P 101.10 HM

A	mm	5740
B	mm	1160
C	mm	3240
D	mm	1335
E	mm	5235
F	mm	450
H	mm	2400
M	mm	995
P	mm	2850
R	mm	4300
S	mm	5700
Z	mm	635 + 1170

⁽¹⁾ Dispositivo rigenerativo attivo