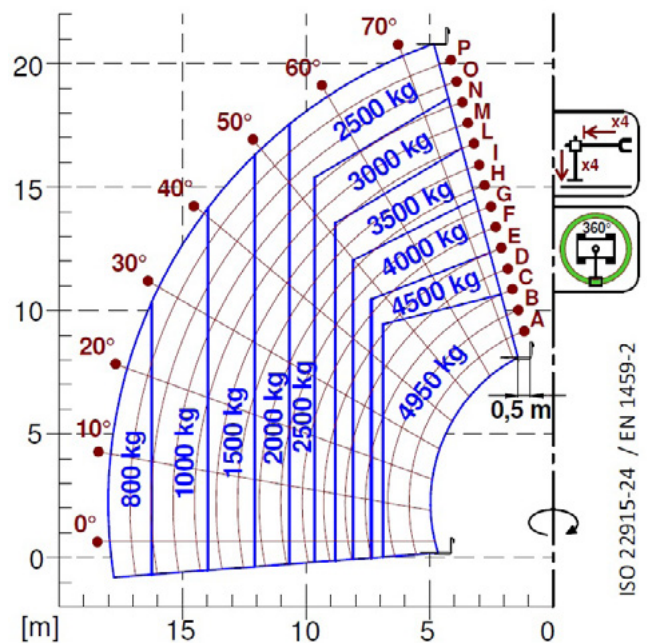




ROTO 50.21



PERFORMANCE AND FEATURES	ROTO 50.21	ROTO 50.21 S	ROTO 50.21 S Plus
PRESTAZIONI			
Massa totale a vuoto (kg)	16500	16500	16500
Portata massima (kg)	4950	4950	4950
Altezza di sollevamento (m)	20,8	20,8	20,8
Sbraccio massimo (m)	18	18	18
Altezza massima portata (m)	10,6	10,6	10,6
Sbraccio alla massima portata (m)	6,9	6,9	6,9
Portata alla massima altezza (kg)	2500	2500	2500
Portata al massimo sbraccio (kg)	800	800	800
Traslazione laterale del braccio (mm)	-	-	-
Correttore di inclinazione (%)	-	+/-10, +/-8	+/-10, +/-8
Sezioni braccio	4	4	4
POWERTRAIN			
Motore Turbo	Deutz TCD3.6	FPT NEF45	FPT NEF45
Cilindrata/Cilindri	3600/4	4500/4	4500/4
Potenza motore (kW/CV)	55/75	125/170	125/170
Tecnologia anti inquinamento	EURO IIIB, DOC	EURO IV, SCR+DOC	EURO IV, SCR+DOC
Ventola reversibile	-	-	-
Velocità massima (km/h)	25	40	40
Serbatoio carburante (l)	150	150	150
Serbatoio AdBlue (l)	40	40	40
Trasmissione idrostatica	● - 2V	● - 2V	● - 2V
EPD	●	●	●
Assali	Drop portal	Drop portal	Drop portal
Riduttori	RR700	RR700	RR700
Freni macchina	A disco a secco	A disco a secco	A disco a secco
Freno di stazionamento automatico	●	●	●
IDRAULICA			
Pompa idraulica	LS + FS	LS + FS	2 - LS + FS
Portata/pressione (l/min - bar)	103 - 250	135 - 250	140+100 - 250/230
Serbatoio idraulico	-	-	-
Uscita idraulica in cima al braccio	●	●	●
Uscite idrauliche posteriori	-	-	-
CABINA			
Allestimento cabina	Display and continuous oil flow ○	PREMIUM	PREMIUM
MCDC	-	-	-
Cabina FOPS LIV II	●	●	●
Cabina ROPS	●	●	●
Comandi cabina	Joystick elettronico	Joystick elettronico	Joystick elettronico
Cabina Basculante	-	-	-
Inversore	Dual Reverse	Dual Reverse	Dual Reverse
CONFIGURAZIONE			
Sospensione su cabina	-	-	-
Sospensione su braccio	-	-	-
Sospensioni su assale	-	●	●
Fari da lavoro su cabina	○	○	○ led
Tendina parasole	○	○	○
Tac-lock	●	●	●
Predisposizione Navicella	●	●	●
Due forche flottanti	●	●	●
Controllo inching	-	-	-
Trazione integrale	●	●	●
Sterzata sulle 4 ruote	●	●	●
Tre modi di sterzata	●	●	●
Pneumatici standard	18-22.5	18-22.5	18-22.5
Pneumatici optional	-	-	-
Stabilizzatori	Multiposizione (2 mode: full retracted-extend)	Multiposizione (2 mode: full retracted-extend)	Multiposizione
Rotazione torretta	600°	600°	360°
Omologazione trattore agricola	-	-	-
Omologazione con frenatura PNEUMATICA	-	-	-
Omologazione con frenatura IDRAULICA	-	-	-
PTO	-	-	-
Attacco a tre punti	-	-	-
DIMENSIONI			
Larghezza (mm)	2400	2400	2400
Altezza (mm)	2980	2980	2980
Lunghezza (mm)	6800	6800	6800
Passo (mm)	3050	3050	3050



ROTO 50.21

GLOSSARIO

SCR	Selective Catalyst Reduction , soluzione impiegata per l'abbattimento dei NOx nei gas di scarico mediante iniezione di liquido - UREA (AdBlue) - nei gas di scarico
DPF	Diesel Particulate Filter , soluzione impiegata per l'abbattimento delle emissioni di polveri sottili nei gas di scarico
DOC	Diesel Oxidation Catalyst , soluzione impiegata per l'abbattimento del monossido di carbonio (CO) e di idrocarburi nei gas di scarico
EGR	Exhaust Gas Recirculation , soluzione impiegata per l'abbattimento dei NOx nei gas di scarico mediante ricircolo dei gas stessi all'interno della camera di combustione del motore
1-2V	Cambio Merlo ad 1 o 2 rapporti
CVTronic	Cambio Merlo a variazione continua , per accelerazioni costanti senza perdita di coppia
EPD	Eco Power Drive , trasmissione idrostatica Merlo a controllo elettronico, permette una gestione efficace dei giri motore al fine di ridurre i consumi generali della macchina
EPD Plus	Oltre al controllo EPD aggiunge la possibilità di lavorare con lo Speed control (mantenimento costante della velocità di trasferimento) e Heavy Load (gestione giri motore al fine di massimizzare le prestazioni per lavorazioni come: imbennaggio, disimpieghi impegnativi, ecc.)
EPD Top	Oltre al controllo EPD Plus , aggiunge la possibilità di gestire i giri motore direttamente con l'azionamento del joystick
Gear	Pompa a cilindrata fissa , ad ingranaggi, abbinata a un distributore idraulico a centro aperto
LS	Pompa a cilindrata variabile con controllo Load Sensing , abbinata a un distributore idraulico a centro chiuso
LS+FS	Pompa a cilindrata variabile con controllo Load Sensing , abbinata a un distributore idraulico a centro chiuso equipaggiato di elettrovalvole e controllo Flow-sharing
Cabina ECO/Premium	Cabina di tipo MODULARE con allestimento semplificato o allestimento Premium
MCDC	Merlo Controllo Dinamico del Carico, gestione elettronica del sistema di antiribaltamento della macchina • Light : versione semplificato • Completo : versione con display in cabina.
FOPS	Falling object protective structure , è il sistema di protezione dell'operatore dalla caduta di un grave sulla cabina • FOPS Liv I : oggetto peso 45 kg caduta da 3 metri • FOPS Liv II : oggetto peso 227 kg caduta da 5,2 metri
ROPS	Roll-over protection system (o Roll-over protective structure) è il sistema di protezione dell'operatore in seguito al ribaltamento del mezzo
Finger Touch	Sistema di inversione del senso di marcia su piantone dello sterzo
Dual Reverse	Doppio sistema di inversione del senso di marcia duplicato su piantone dello sterzo e su joystick
Tac-lock	Sistema di bloccaggio idraulico delle attrezzature, comandato da cabina



MERLO S.P.A.

Via Nazionale, 9
12010 S. Defendente di Cervasca
(Cuneo) Italia

Tel. +39 0171 614111

Fax +39 0171 684101

info@merlo.com

www.merlo.com



DS_R50.21_0418_ITA